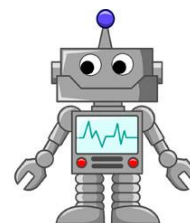


## 質問に答える観光アプリ

### ～ チャットボットを活用した観光案内 ～

■ナビタイムジャパンは、質問に自動で応答する「チャットボット」機能を備えた観光情報アプリの提供を始めました。

■「チャットボット (chatbot)」とは、「チャット」と「ロボット」を略した「ボット」を組み合わせた言葉で、人工知能を活用した「自動会話プログラム」のことです。人間同士が会話するチャットに対して、「チャットボット」は一方は人工知能を組み込んだコンピュータが人間に代わって対話することになります。



<https://itunes.apple.com/jp/app/kamakura-travel-guide-navitime-travel/id1192214617>

■iPhone向けのアプリ「鎌倉ナビタイムトラベル」では、鎌倉の観光スポットや飲食店などをオリジナルの記事で構成し、約400件紹介しています。従来の観光アプリは日本語しか使えないものでしたが、利用者の約50%が外国人を占めていることから、訪日外国人向けにも需要があり、対応できるように英語と日本語で地図や条件から観光情報を調べられるようにしました。

■チャットボット機能は、外国人観光客を意識したもので、土地勘のない外国人や観光客にも、より簡単に行きたい場所や知りたい情報を見つけられるようにするためです。さらに、チャットボットの特徴である自然文解析技術によって、言葉のゆらぎを吸収して、英語に日本語を混在させた「I would like to go to 鎌倉大仏」などといった入力でも、適切な情報が提供されます。具体的に行き先が決まっていな段階で「おなかすいた」「人気のお土産を買いたい」などと入力



すると、人気スポットの情報を提供してくれます。

■アプリの利用は無料で、ナビタイムでは、利用者の移動履歴データを自治体や企業に販売したり、自社で旅行プランを個人に販売したりして収益を得ます。